



Hamburg



**CLEVER
Cities**

Der clevere Weg für Neugraben-Fischbek

Dokumentation der Auftaktveranstaltung
am 29.10.2018 im BGZ Süderelbe

der clevere Weg für NEUGRABEN-FISCHBEK

GRÜßWÖRTE

Willkommen!

NEUGRABEN-FISCHBEK wird Teil eines **EU-PROJEKTS**

“STANDARD müsst ihr SELBER machen”

NATUR-BASIERTE Lösungen

nachhaltig
→ Sitobrechen

für eine GRÜNE und INTEGRATIVE Stadt

Wir haben einen **DETAILLIERTEN PLAN** ausgearbeitet (300 Seiten!)

Die WELT wird auf **UN**s schauen

Wir arbeiten **ZUSAMMEN!**

Von anderen STÄDTEN lernen erfolgreiche **MASNAHMEN** übernehmen

Wir müssen **ÖFFENTLICHKEITS** Arbeit machen!

PRÄSENTATION CLEVER CITIES HAMBURG

Partner (Verwaltung, Wissenschaft)

CLEVER Korridor (Verbindendes ELEMENT)

Zentrum NEUGRABEN (700.000€ für MASNAHMEN vor Ort)

INNOVATIVE & ÖKOLOGISCHE STRUKTUREN schaffen

Neugraben-FISCHBEK (Naturamente im ZENTRUM)

Gründächer und -FASSADEN (Potentialflächen identifizieren)

INFORMIEREN & AUSTAUSCHEN (Identitätsstiftende ORTE)

NATUR auf dem SCHULHOF (Ordnung als MARKTPLATZ der Ideen)

REGENWASSERmanagement (ÜBERSCHÜSSTHE WASSER)

AUSBLICK

ONLINE-Beteiligung → weiterhin möglich!

Wir haben **gemeinsam VIELE IDEEN** erarbeitet!

BEI FRAGEN! jederzeit melden!

Danke

Graphic Recording von **designdoppel**

CLEVER Cities - Ein gemeinsames EU-Projekt der Städte Hamburg, Mailand und London

Die Hamburger Projektpartner:



- **Bezirksamt Harburg**
- **Senatskanzlei**
- **Behörde für Umwelt und Energie**
- **Landesbetrieb Geoinformation und Vermessung**



Hamburgisches
WeltWirtschafts
Institut

TUHH HCU
Hamburg University of Technology

HafenCity Universität
Hamburg

CLEVER Cities

Die Idee hinter dem Projekt

- Nachhaltige und sozial integrative Stadterneuerung fördern - mittels lokal zugeschnittener naturbasierter Lösungen (sog. Nature Based Solutions)
- Lösungen, die von der Natur inspiriert sind und im Einklang mit der Natur stehen
- Über Umweltthemen informieren und Wissen erlangen
- Gemeinsam mit Bürger*innen und weiteren Akteuren vor Ort Lösungen entwickeln und umsetzen



Fotografin: Mascha Menny

Das Projektgebiet in Neugraben-Fischbek



Die Schwerpunkte von CLEVER Cities



Fotografin: Asja Caspari

Die Schwerpunkte von CLEVER Cities



Fotografin: Asja Caspari

- **CLEVER Korridor:**
Eine grüne Achse durch Neugraben-Fischbek verbindet Natur und Stadt
- **Zentrum Neugraben:**
Gute Vernetzungsstrukturen nutzen und gemeinsam Innovatives umsetzen
- **Gründächer und –fassaden:**
Durch innovative Begrünung ökologischen und Naherholungswert verstärkt nutzen
- **Alter Dorfkern Fischbek:**
Historisches und Neues verbinden und gleichzeitig Identitäten bewahren
- **Schule:**
Gemeinsam mit SchülerInnen die Natur erfahren
- **Regenwassermanagement:**
Regenwasser sicht- und nutzbar machen

Ihre Beiträge, Kommentare, Ideen und Wünsche zu CLEVER Cities

**Die Dokumentation der Thementische und der
Onlinebeteiligung**

CLEVER Korridor

Worum ging es?

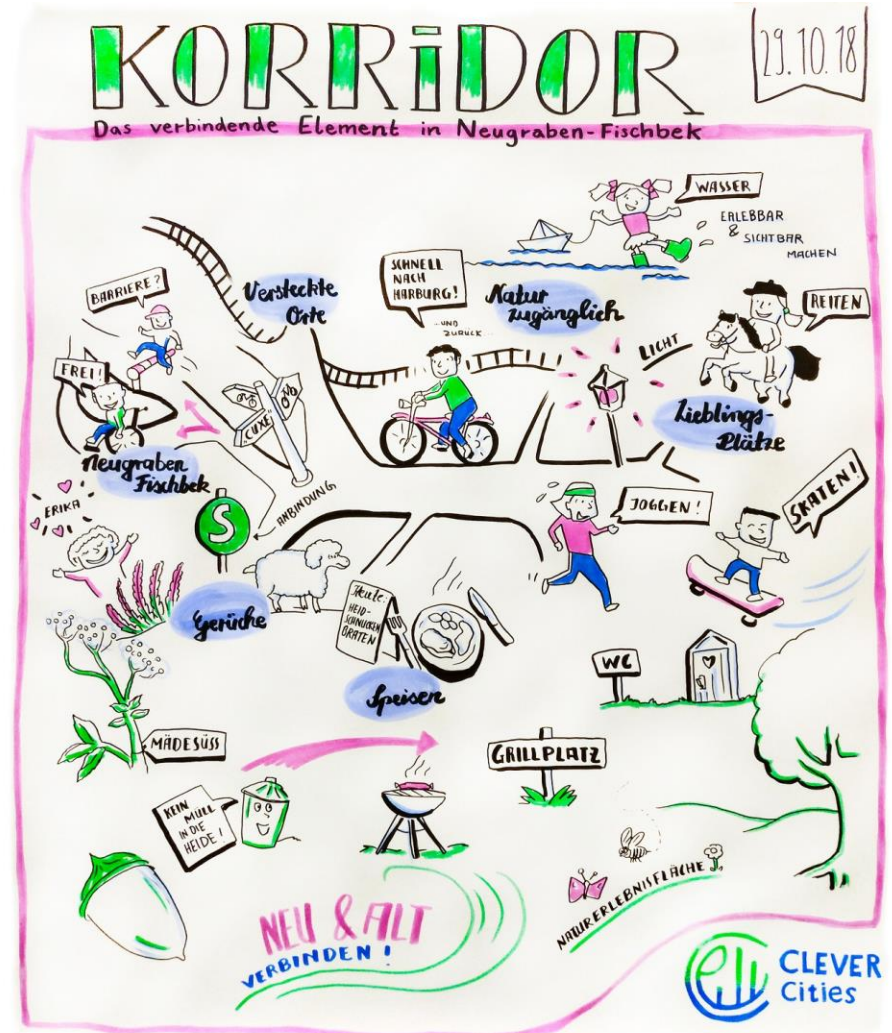
- Kurze Vorstellungsrunde der Teilnehmenden des Thementisches
- Kurze Einführung in das Thema des Clever Korridors.
 - Was ist das verbindende Element in Neugraben-Fischbek?
 - Wie lässt sich die Landschaft inszenieren?
 - Welche Natur steht für Neugraben-Fischbek?
- Vorstellung der Materialien, des Gebietsteppichs und der Piktogramme
- Ideensammlung Stellwand / auf dem Gebietsteppich



Fotografin: Asja Caspari

Besprochene Themen

- Sichere Fahrradwege in Neugraben-Fischbek
- Orte mit Aufenthaltsqualitäten/ Aussichtsplätze (Heide und Moor)
- Erfahrbar machen der Fischbek und Sandbek (z.B. als Kneippbecken)
- Spazierwege, die Moor und Heide miteinander verbinden
- Heide und Mädesüß als Symbole für Neugraben-Fischbek
- Sichere Straßenübergänge
- Vermüllung entgegenwirken und Müll vermeiden
- Straßen- und Wegbeleuchtungen



Zentrum Neugraben

Worum ging es?

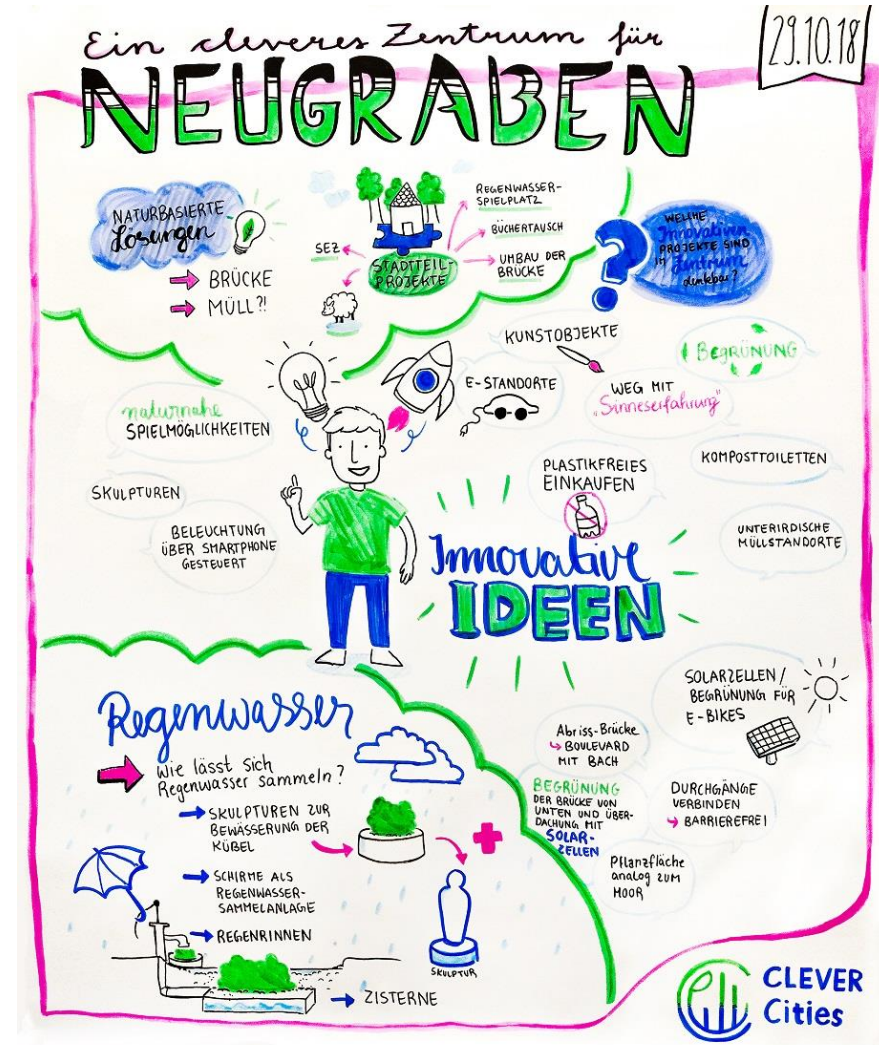
- Kurze Vorstellungsrunde der Teilnehmenden des Thementisches
- Darstellung der RISE Projekte und Maßnahmen und Überleitung in das Thema:
 - Wie können sich Elemente der Naturlandschaften Fischbeker Heide und Neugraben Moor im Zentrum anordnen?
 - Welche innovativen, ökologischen Projekte sind im Zentrum denkbar?
- Ideensammlung Stellwand / auf dem Gebietsteppich



Fotografin: Asja Caspari

Besprochene Themen

- Müll: Standorte unterirdisch, Müllvermeidung/ZeroWaste, Infotafeln an Müllsammelstelle und Aufwertung/künstlerische Gestaltung
- Fußgängerbrücke: von Abriss, über Aufwertung, Kunstprojekt
- Bewässerungssysteme für Pflanzflächen mit Regenwasser
- Treffpunkte, Cafés, Sitzplätze/ Aufenthalts- und Bewegungsmöglichkeiten
- Veranstaltungen im Zentrum
- Barrierefreiheit
- Mehr Grün, Bepflanzungen



Gründächer und Grünfassaden

Worum ging es?

- Kurze Vorstellungsrunde der Teilnehmenden des Thementisches
- Einführung in das Thema Gründächer und Grünfassaden:
 - Warum sind Gründächer und –fassaden sinnvoll?
 - Welchen Nutzen gibt es?
- Ideensammlung Stellwand / Digitaler Tisch (DIPAS)
- Informationen zu Fördermöglichkeiten im Rahmen der Hamburger Gründachstrategie und im Rahmen von CLEVER Cities



Fotografin: Asja Caspari

Besprochene Themen

- Mögliche Standorte: z.B. Öffentliche Gebäude, Schulen, Kitas, Gewerbedachflächen entlang der Cuxhavener Straße, einzelne Privatgebäude, Lärmschutzwände, P&R Parkhaus
- Möglicher Nutzen: Energieeinsparung, Sonnenschutz, Lebensraum für Bienen
- Der Nutzen von Gründächern und Grünfassaden sollte deutlicher hervorgehoben und Vorurteile abgebaut werden



Alter Dorfkern

Worum ging es?

- Kurze Vorstellungsrunde der Teilnehmenden des Thementisches
- Kurze Einführung in das Thema
 - Wo sind identitätsstiftende Orte / Elemente?
 - Wie kann der Fischbeker Dorfkern Marktplatz der Ideen werden?
 - Wie kann der Fischbeker Dorfkern zu einem Trittstein zwischen Moor und Heide werden?
- Vorstellung bisheriger Ansätze, der Materialien, des Gebietsteppichs und der Piktogramme
- Ideensammlung Stellwand / auf dem Gebietsteppich



Fotografarin: Asja Caspari

Besprochene Themen

- Wasserläufe erlebbar machen (Fischbek / Sandbek)
- Historische Orte erlebbar machen (bspw. Cornelius Gemeinde und Umgebung mit Kindertierwiese / Rauchkate)
- Leitsystem / Schautafeln mit Hinweisen auf historisch oder gestalterisch bedeutsame Elemente (bspw. Pflasterung, Eichenbestände)
- Erhalt und evtl. Neunutzung historischer Bausubstanz
- Neugestaltung Feuerlöschteich und weiterer ungenutzter Flächen



Die CLEVER Cities- Beteiligung in Zahlen

Die Beteiligung vor Ort im BGZ, am 29.10.2018 – „offline“-Beteiligung



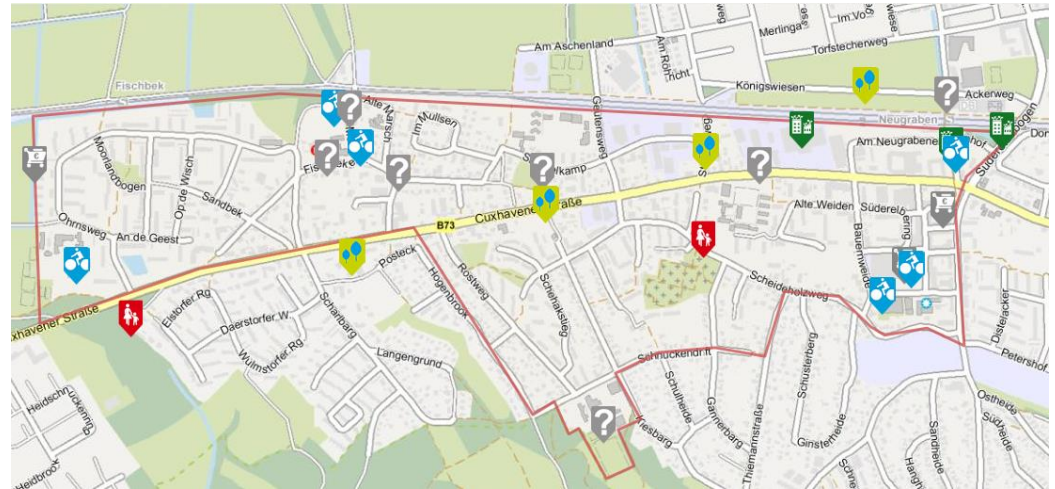
Fotografin: Asja Caspari

- 120-130 Besucher*innen der Veranstaltung
- 4 Thementische und 1 Querschnittsthema
- 2,5 Stunden intensiver Austausch
- Mehr als 150 abgegebene Beiträge, Kommentare, Ideen und Wünsche

Die CLEVER Cities- Beteiligung in Zahlen

Die Online-Beteiligung

- Ca. 40 veröffentlichte Beiträge, Kommentare, Ideen und Wünsche
- 32 Teilnehmer*innen an der Onlinebefragung
- 56 % sagen, dass die Natur durch Schaffung von Aufenthaltsqualität stärker erfahrbar gemacht werden kann



Auszug aus den Ergebnissen der Online-Beteiligung,
<https://www.hamburg.de/harburg/horizon-2020-clever-cities/>

Kartographie und Gestaltung: Landesbetrieb Geoinformation und Vermessung

Ausblick: Wie geht es weiter?

- Wir prüfen, welche Projekte wir im Rahmen von CLEVER Cities weiter verfolgen können:
 - Welche Projekte lassen sich im Projektgebiet, entlang des Korridors realisieren?
 - Welche Projekte umfassen naturbasierte Lösungen?
 - Welche Projekte sind besonders innovativ?

Einige Ideen eignen sich für andere Planungen oder Projekte und werden entsprechend weitergegeben.

- Bildung von Themengruppen zu den Themenschwerpunkten
- Weitere Beteiligungsveranstaltungen in den nächsten 3 Jahren

An einer weiteren Mitarbeit interessiert und informiert bleiben?

Gerne nehmen wir Sie in unseren Verteiler auf!*

- Teilen Sie uns hierzu bitte folgende Angaben mit (per E-Mail an: clever@steg-hamburg.de):
 - Name, Vorname
 - Adresse
 - E-Mail
 - Telefon
 - Institution

** Mit der Bitte um die Aufnahme in den Verteiler stimmen Sie der Speicherung und Verarbeitung der personenbezogenen Daten durch die steg und die CLEVER Cities Projektpartner im Rahmen des CLEVER Cities Projekts zu. Die Datenverarbeitung erfolgt unter Beachtung der Vorschriften des Hamburger Datenschutzgesetzes (HmbDSG). Ihre Daten werden für den Kontakt im Rahmen des CLEVER Cities Projekt verwendet. Eine Weitergabe an Dritte ist ausgeschlossen. Die Einwilligung zur Datennutzung können Sie jederzeit mit Wirkung für die Zukunft widerrufen.*

Kontakt CLEVER Cities

Mascha Menny
(Projektkoordination, Bezirksamt Harburg)

Telefon: 040 – 42871 – 33 46

E-Mail: clevercities@harburg.hamburg.de

Frauke Rinsch & Johannes Robert
(steg Hamburg)

E-Mail: clever@steg-hamburg.de

Die alleinige Verantwortung für den Inhalt dieser Publikation liegt bei den Autoren. Die Inhalte repräsentieren nicht die Meinung der Europäischen Union. Weder EASME noch die Europäische Kommission sind verantwortlich für jeglichen Gebrauch der in der Publikation enthaltenen Informationen.



Für dieses Projekt wurden im Rahmen der Finanzhilfevereinbarung Nr. 776604 Fördermittel aus dem Programm der Europäischen Union für Innovation Aktion „Horizont 2020“ bereitgestellt.



Hamburg



**CLEVER
Cities**

**Vielen Dank für Ihre Beteiligung,
Ihre Beiträge, Kommentare,
Ideen und Wünsche!**